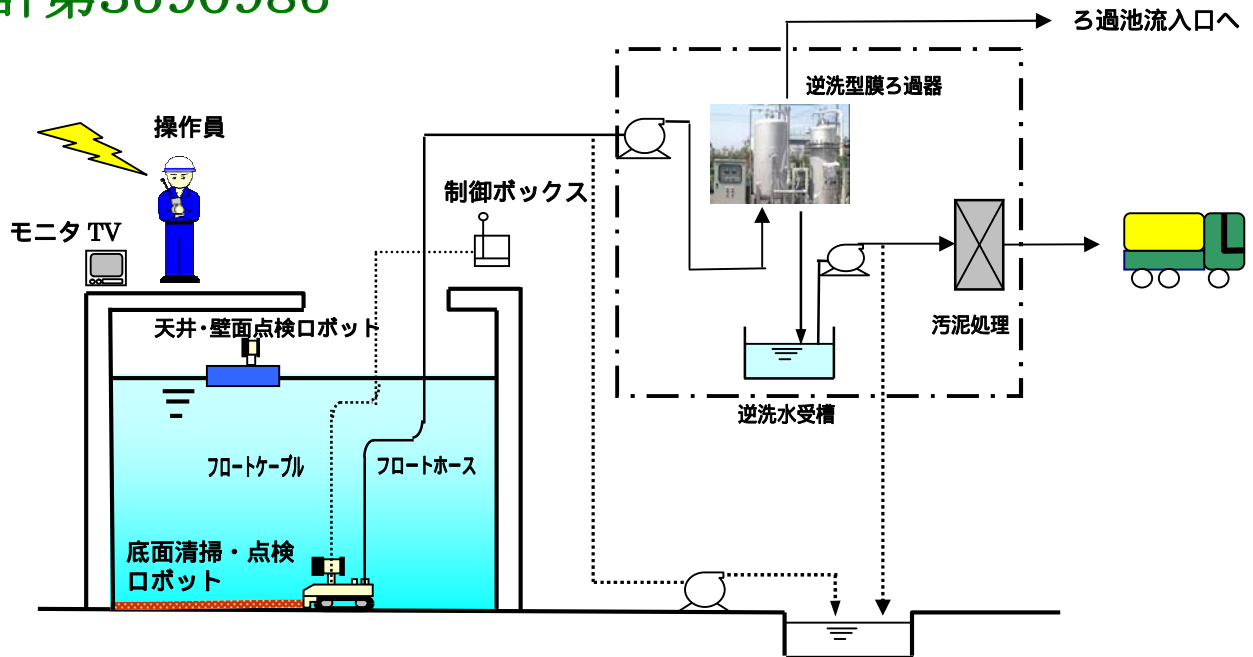


環境に優しい!!

 配水池のトータルソリューション
 配水池・浄水池底面清掃&点検工事/ 水中ロボット式

水抜き無し! 濁さないで完全清掃! 池内検査!

・特許第3690986

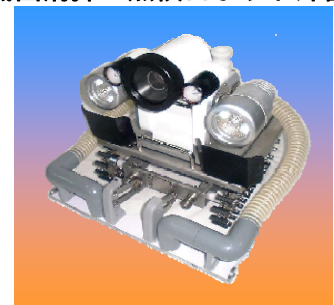


特長

- ・水を抜かないので浄水場が稼動中でも点検・清掃ができます。
- ・逆洗型ろ過器の活用で二次廃棄物を大幅に削減できます。
- ・ロボットの販売も出来ます

底面清掃・点検ロボット仕様	
清掃方法	ブラシ付吸引口による吸引排出
走行パターン	手動任意走行
走行速度	標準 60 mm / 秒 (最大 100mm / 秒)
清掃能力	標準 25 m ² / 時間 (150 m ² / 6 時間) 吸引量 6 m ³ / 時間
天井・壁面点検ロボット (ROV) 仕様	
外形寸法	280(W) × 380(L) × 340(H)mm (気中用 H593mm)
重量	気中: 約 19.5 kg · 水中: 約 14.8 kg
耐水深さ	最大 50 m
水中カメラ	CCD · 10 倍ズーム 上下チルト機構付
ラインレーザー	幅 80mm
特記事項	LED ランプ · オイルフリー

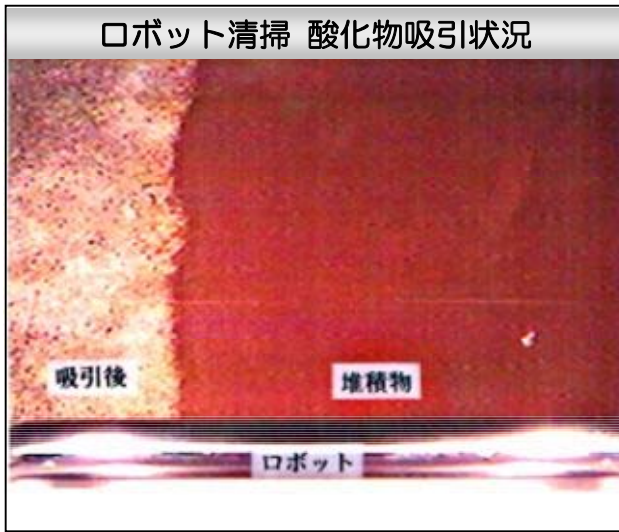
底面清掃・点検ロボット外観



天井・壁面点検ロボット (ROV) 外観

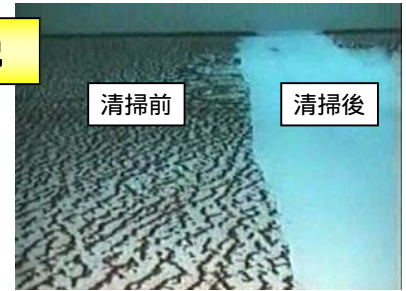


水中ロボットによる底面清掃



底面清掃状況

堆積物吸引清掃
前後の様子



底面清掃中の水中ロボット



ROVによる天井・壁面点検調査

配水池・浄水池の水中内部調査ロボット ROV (Remotely Operated Vehicle) が水中部を3次元的に気中部を2次元的に点検・調査します。また、調査対象物の概略寸法測定用のラインレーザー (幅 80mm) を装着していますので詳細な調査が可能です。

配水池点検 壁面部塗装膨れ状況



配水池点検 天井部破損状況



ラインレーザーによる寸法測定
(幅 80mm)

< ROVの点検内容 >

- (1) 天井・壁面部の外観検査
- (2) 床面部の外観検査
- (3) 池内各種配管・構造物の点検

一部点検できない箇所もあります。

床面亀裂状況



中央、黄色部分が
レーザー光の軌跡