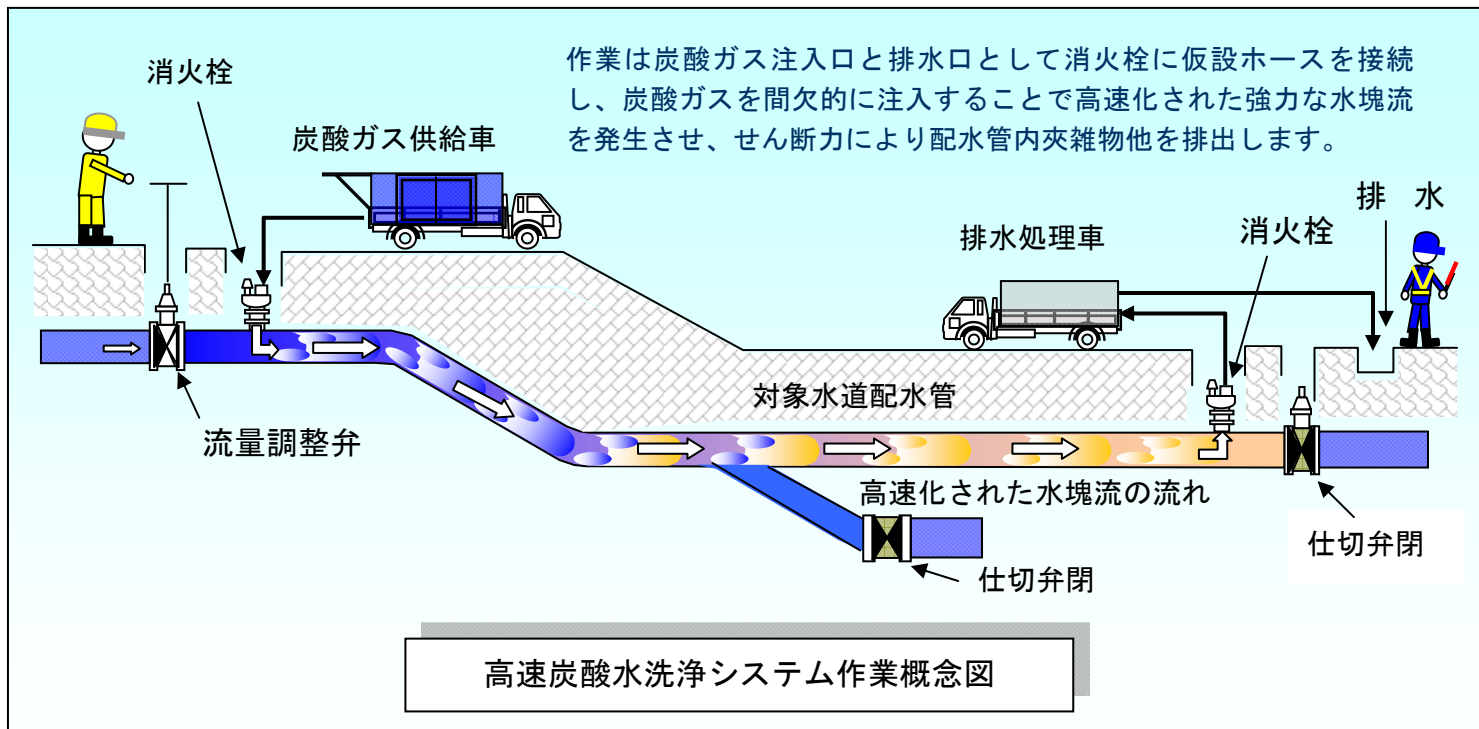


水道配水管洗浄 配水管の汚れも濁りもスッキリ解決 高速炭酸水洗浄システム

HS (High Speed water mass cleaning) 工法

水の安全を考える強力配水管洗浄！

- ・ 水質汚染の温床となる水道配水管内の夾雑物他の汚れを炭酸ガスの使用による強力な水塊流で一気に洗浄します。
- ・ 短時間の工事で低コストを実現し、確かな洗浄力で安全な水環境をお届けします。



特徴

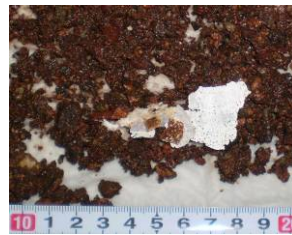
- 埋設配水管の形状(曲管・T字管・伏越管他)に左右されない。
- 埋設配水管の口径に左右されない(Φ100mm・Φ150mm 混在可)。
- 夜間断水で2工区施工可能(約1,000m以上洗浄/夜間)。
- 消火栓の型式(地上式・地下式)に左右されない。
- 強力な水塊流により配水管内の夾雑物や堆積物を排出する。
- 上流側の濁水が発生しない(Φ150mmで流速0.3m/秒)。
- 配水管内に入れるのは食品用炭酸ガスだけ、安心・安全を最優先する洗浄方法。

水塊流は、バブル(気泡)と異なり水の塊と気泡が交互に高速で流れる現象です。





洗浄時水質例



洗浄時回収物例 1



洗浄時回収物例 2



炭酸ガス供給車



排水処理車



炭酸ガス注入口例



炭酸ガス排出口例

コンパクトな移動式の設備となっていますので機動性抜群。排水処理車で汚れも濁りも漏らさずキャッチして環境にも配慮しています。

施工法比較

工法	特徴	安全性	洗浄効果	施工期間	施工範囲
高速炭酸水洗浄	通水中の配水管内に炭酸ガスを間欠的に注入し、高速化された水塊流で管壁の汚れを取り除く工法です。	◎	◎	◎	◎
高圧水洗浄	先端に散水ノズルを装備した高圧ホースを配水管内に挿入し、高圧ポンプで高圧水を送り、その衝撃により管壁の汚れを取り除く工法です。	△	◎	△	△
スクレーパ ロータリー法	配水管内に、スクレーパやかきとりブラシ等を挿入し、物理的に管壁の汚れを取り除く工法です。	◎	△	○	△
薬品洗浄	酸性やアルカリ性の薬剤を配水管内に注入し、その化学変化により管壁の汚れを取り除く工法です。	○	◎	×	◎

配水管内部の状況



炭酸ガスにより気体と液体の二層流を形成する



液体が押し出され高速水塊流が起こる



高速水塊流の「せん断力」によって管内を洗浄する

荏原工業洗浄株式会社

〒210-0823 川崎市川崎区江川1-4-1
電話 (044) 288-1991 / FAX (044) 266-9524

EICC-C-027 (0702)1201R05